



LALPHA

2025 Products Collection



公式サイト



オンラインショップ



Facebook




Instagram



YouTube



4582578891083

 スワロー工業株式会社

新潟県燕市小園657

TEL: 0256-63-6031 FAX: 0256-63-6053

E-mail: lalpha@swallow-k.co.jp URL: <https://www.lalpha.net>

● 商品価格は2025年3月現在のものです。予告なく変更する場合があります。 ● 本カタログの著作権はスワロー工業株式会社に帰属します。 ● 本カタログ掲載の説明文・写真・イラスト等の無断複製・転載を禁じます。 ● 本カタログの掲載内容については、予告なく変更する場合がありますので、予めご了承ください。

人生をより豊かに楽しむために

普段の暮らしや自然の息吹の中で、安らぎや癒しを感じるとき、人は「幸せな時間」を体感します。

人それぞれに思う「幸せな時間」を増やし、心を解き放ち、人生を豊かに楽しみたい。

そんな想いに応える製品を、私たちラルファは提供していきます。

「幸せな時間」を過ごす、人とモノのストーリー

LALPHA STYLE



「ラルファが提案する心地よい過ごし方」

現代の暮らしは、とても便利で快適なものになっています。
生活に必要なものはスマホひとつでほとんどのものが手に入ります。
そんな世の中だからこそ真の意味での「快適な過ごし方」をラルファは考えます。

例えば、自然の中にテントやリビングを設営して過ごすこと。
一から火を起こし調理すること。
一杯のコーヒーを飲むために、わざわざ自分の力で豆を挽くこと。
どれも「不便」なことばかりです。

しかし、その一見「不便」な時間の中には、
新しい発見や達成感、充実感などが存在し、
普段の生活では味わえない豊かで「幸せな時間」があるはずです。
『少し不便が心地よい』それがラルファの提案です。

快適を開拓する人。

「人が豊かなライフスタイルを過ごすための空間と時間を創ること」

新潟県新潟市で造園業を営むスケープ株式会社代表取締役・町屋秀樹さんは、自身の事業をそう語る。実際に人が快適に過ごす場としての庭を創ることや、人の心を和ませる景観を創ることをクライアントとの会話、趣味やライフスタイルから意向を読み取り、自身の発想を加えて提案し、実現していく。クライアントは個人顧客の他に、インテリア&雑貨店、ワイナリー、レストラン、フラワーショップ、フォトスタジオ等、著名な商業施設が多い。既成概念に囚われず、最適解を求めて創られたその空間は、多くの来店者が心地良く、幸せな時間を過ごすことに貢献している。

そんな町屋さんのクリエイティブな発想やワークスタイルは、20代の頃、勤務したレストランのオーナーに多大な影響を受けたという。オーナーが所有するジープのワゴニア、エアストリーム、趣味のキャンプ等、そのライフスタイルすべてが町屋さんにとって「カッコいい!」存在であり、色々な遊びも教わったそうである。お店のアーリーアメリカンな内装と開放感あふれる雰囲気は、1980年代後半の新潟において若者カルチャーの象徴的なスポットだった。

その後、自由な時間を模索していた町屋さんに転職が訪れる。造園会社への転職だ。

「好きなアウトドアライフが満喫できるように、長期休暇がある業種として選んだ。」と町屋さんは笑う。

ある程度、自分のペースで作業できることや、庭造りが、元々好きだった「モノづくり」に通じるものがあったことも動機の一つであった。そして、造園への造詣を深め、一級造園施工管理技士、一級造園技能士等の資格を取得ののちに、スケープ株式会社を独立開業し、今日に至っている。

現在、町屋さんの胸中には未来に向けた、いわば「イメージパス」ができてつある。

一つは、「庭」をより一層、快適で豊かな時間を過ごす場所として磨きをかけること。

近年、庭の無い分譲住宅地も増えている中、日々の暮らしの中でもっと自然を身近に取り入れることができるように、住宅と庭の境界線がなく、内と外がシームレスに感じられる空間を提案し、実現したいとのこと。

もう一つは、町屋さんの知見を活かした「公園」を創ること。

地域の住民がそれぞれのライフスタイルに合わせて時間を過ごし、豊かな気持ちになって家に帰ってもらえるような、自然が豊富な新潟のロケーションに合った、四季の移ろいを五感で感じることができる公園を創ってみたいそうだ。

現代社会において「自然」は、人が豊かなライフスタイルを送るためのキーワードの一つになっている。これから町屋さんが新しく創造する公園をはじめとした快適な場所、空間、時間を体験できることを心待ちにしていようと思う。

Reviews
LOW CHAIR LONG

ローチェアロング
アイボリー[LV-200BK]
ブラック[LV-200IV]
¥18,480(税込)

Check ▶ P30

主に家のリビングで寛ぐ時のチェアとして使用しています。帆布の背もたれも心地よく、竹の集成材を使用したフレームも温かみを感じられて、デザイン的にもリビングと調和しています。よほど座り心地が良いのか、私のチェアですが、すぐ子供達に取られてしまっています。中央に収束して簡単に折り畳め、専用の収納ケースも標準装備されているので、野外に持ち運びやすいこともポイントです。車に積んで海へ行き、ただ夕陽を眺めてのんびり過ごす時間におすすめのチェアです。

LALPHA STYLE 01

町屋 秀樹さん

新潟県新潟市生まれ。新潟市内の飲食店に従事したのち、造園業の会社へ転職し「一級造園施工管理技士」「一級造園技能士」等の資格を取得。2012年「スケープ株式会社」を独立開業し、代表取締役を務める。趣味はキャンプ、登山。

SCAPE INC.
SCAPE & LIFE DESIGN
<http://www.scape-inc.net/>





Reviews
UL STAINLESS
DUTCH OVEN
2025
NEW PRODUCT



ULスタンダッチオープン8インチ
[CS-200] ¥25,300(税込)

Check▶P11

以前は、鋳鉄製のダッチオープンで作った「もつとトマト煮込」をお店で提供していました。今回はラルファの新製品「ULスタンダッチオープン8インチ」を使用して、スペアリブをワイルドにブロックのまま調理しましたが、丁度良いサイズ感でした。熱伝導率が高いクラッド鋼材(ステンレス+アルミ)製なので、効率的に調理ができ、保温も優れていました。軽量で使いやすく、シーズニング等の面倒なメンテナンスも不要なので、飲食店で使用するのにも向いていると思います。

※カタログP11・P12の料理画像は「トチオノバル」にて酒井一禎さんより、調理・コーディネートいただきました。

LALPHA STYLE

02 トチオに、イルコト。



酒井 一禎さん

新潟県長岡市栃尾生まれ。新潟調理師専門学校を卒業後、「オーシャンテラス」に従事、店長を務める。2014年、故郷の長岡市栃尾にてオーナーシェフを務める「フードダイニング トチオノバル」を独立開業。新潟県食材や醸造・発酵をテーマに創造した野菜・肉料理が好評を博している。



Tochio no Bar
Instagram

<https://www.instagram.com/tochio.no.bar/>

新潟県長岡市栃尾(とちお)。

日本でも有数の豪雪地帯。「越後の龍」と称された戦国武将・上杉謙信が、青年期、城主を務めた「栃尾城」を中心とした町割りや、雪国ならではの「雁木が連なる街並み」が風情を感じさせる小さな城下町だ。そんな商店街の片隅にひっそりと佇む隠れ家的なBar(バル)がある。

「フードダイニング トチオノバル」

オーナー兼シェフの酒井一禎さんが2014年に立ち上げたお店で、内装は酒井さんが、地元栃尾のログハウスビルダーと共に自ら作り上げた、こだわりのあるスタイリッシュな空間になっている。

入口脇には、大きな黒板があり、スタッフの流麗な文字で「枝豆のロースト」「川村さんのトマト・きゅうり」「鬼もろこし」「大口れんこん」「三崎屋の味噌・塩麴を使った」「星長のおぼろ豆腐」等、新潟県食材や地元ならではの文言や、メニューが季節に合わせて綴られる。今でこそ、地域の食のムーブメント、キーワードとして「ローカルガストロノミー」や「発酵・醸造」といった言葉が、常時飛び交っているが、酒井さんの2014年のオープン時から、新潟県内や地元栃尾の生産者と深く関わり、スペイン料理と融合させて創り上げた「エチゴスパニッシュ」は、その先端を走っていたと言える。

酒井さんは、「僕はセンスが無いので、料理は

根性です!」と常々言うが、創り出す料理は、味はもちろんのこと、盛り付け等、センスに溢れたものばかりで、厨房において調理する所作も無駄がなく美しい。前出の「料理=根性」という言葉をあえて鵜呑みにするならば、酒井さんが「親方」と呼ぶ料理の師の下や、独立後においても、日々料理に対して真摯に向き合い、相当な研鑽を積んできたことが窺える。

また、料理を通じてお客様と一体となり、「幸せな時間を創造・共有すること」が酒井さんの料理人としての心意気だ。仕事帰りの安らぎ、家族の団らん、友人との交流等、様々な動機で老若男女問わず、お客様がトチオノバルを訪れる。

客観的に栃尾は地方の衰退地域で、年々人口は減少し、産業も元気が無い。しかしながら、トチオノバルの店内は、地元の言葉が飛び交い、お客様が料理を囲み、楽しく活気に溢れた空間になる。そして、店を出る時には、食欲が満たされた以上の幸せを感じ、皆が笑顔で帰路に着く。酒井さんの料理を通じて、栃尾の人々が活性化される姿がここにある。

他のどこでも無く、酒井さんが「トチオに、イルコト。」生まれ故郷の風土・人、そして新潟県の食材をこよなく愛する料理人とお客様の「幸せな相関関係」は、これからも続いて行く。



LALPHA 2025

NEW PRODUCT

私たちLALPHA(ラルファ)は、
長い伝統を持つ金属加工の街、燕三条で産声をあげたアウトドアブランドメーカーです。
だからこそ、私たちの製品を使っていただく人たちの信頼を
決して裏切らない本物のモノづくりを信条としています。
目指したのは、シンプルで飽きのこないオリジナルデザイン、
しっかりとした丁寧な作り込みによる丈夫さ、快適な機能性とちょっとした遊び心。
そこから生まれたのが、シーンや場所を問わずに心と時間を豊かにする
プラスアルファの魅力を持った、高品質でありながら適正プライスの製品です。

UL STAINLESS DUTCH OVEN



PLATE STAND



Spork MAN BK



UL STAINLESS DUTCH OVEN

世界最軽量を実現したULステンダッチオーブン8インチ

ULステンダッチオーブンは、手にした瞬間から“世界最軽量”を実感できる使い勝手にこだわったダッチオーブンです。ダッチオーブンを使用すると蓋の置き場に困ることがありませんか？付属のリフターが蓋のスタンドになるこれまでになかった画期的なリフター兼スタンドになります。また、このダッチオーブンは熱効率が非常に良く保温性も抜群なので、どんな料理も美味しく調理することができます。ステンレス製なので面倒なシーズニングが不要で簡単なお手入れだけで末永くご利用いただくことができます。



ULステンダッチオーブン 8インチ [CS-200] ¥25,300(税込)

サイズ：265×237×(H)126mm(外寸)、内径φ202×(H)100mm
 本体材質：SUS304+アルミ+SUS430
 蓋材質：SUS430
 ツル登録：SUS304
 重量：2.18kg(本体、ツル：1.18kg、蓋1.0kg)
 セット内容：リッド、ポッド、リフター、収納ケース
 容量：3L



リフターがスタンドに置き場に困るダッチオーブンの蓋は、リフターを使ってスタンドにすることができます。



世界最軽量を実現
 同インチでは、世界最軽量を実現したオール熱源対応の軽くて錆びにくい3層構造のダッチオーブンです。



脱着可能なツル
 調理スタイルによってツルは簡単に取り外しできるようになっています。



リフターと収納ケースを標準装備
 持ち運びに便利な収納ケース付き。



PLATE STAND

テーブルの有効面積を広く使える 組み立て式のプレートスタンド

グループキャンプなどで食事をする際に場所をとるプレート類をプレートスタンドに置くことで、テーブル上のスペースを有効活用しつつ食事をより際立たせてくれるアイテムです。サイドの支柱を持つことで料理の移動も簡単にできます。



プレートスタンドセット
 [TW-080S] ¥13,970(税込)



プレートスタンド
 [TW-080] ¥7,920(税込)



サイズ：291×220×(H)299mm
 材質：ステンレス/竹集成材
 重量：約1.0kg
 付属品：収納ケース

<適合プレート>
 スタッキングテーブルウェアセット ブラック(TW-040BK)
 チタンテーブルウェアセット (TW-021T)

その他のプレートを載せる場合は下記寸法をご確認ください。
 リング上段：内径φ169 リング下段：内径φ188

Check ▶ P39



簡単組立
 組立は各パーツを差し込むだけで完成します。



テーブルウェアとの相性抜群
 スタッキングテーブルウェアセット(TW-040BK)とチタンテーブルウェアセット(TW-021T)がぴったり収まる専用設計となっています。



カトラリーホルダー
 サイドの支柱上部にはグリッドリングやスリムカトラリーを引っ掛けておくことができます。



コンパクト収納
 付属の収納ケースに入れた状態で、ギアコンテナにぴったり収納ができます。



SPORK MAN BK

日常生活や旅行・防災などにミニメスティンに収納出来る「快速旅団」とコラボした万能カトラリー

快速旅団

Spork Man BK
 [TW-100BK] ¥1,320(税込)

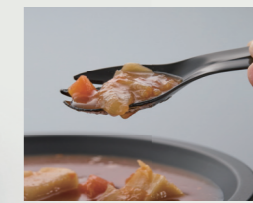
サイズ：140×35×(H)10mm
 重量：6g
 材質：耐熱ポリプロピレン/食品グレード
 耐熱温度/120度
 カラー：ツヤ有りブラック
 MADE IN 夕張 意匠登録：1758394



手のひらサイズのカトラリー
 手のひらサイズなので登山などのアクティビティでも邪魔になることはありません。



機能1
 お肉や野菜などを刺して使用できるほか、ラーメンやパスタなどにもご利用いただけます。



機能2
 スープやカレーなどにも使用できます。また、耐熱120℃なので簡単な調理にも使用することができます。



機能3
 柔らかい食材をカットすることができます。



Tent Tarp

フィールドで快適に過ごすためのテント、タープ、シェルター。ラルファのラインナップは全5種類。

ファミリー4人でのキャンプをイメージし、すべてブランドカラーであるブラックを採用し、高級感あるスタイルに仕上げました。

ファブリック(生地)は耐久性、難燃性を備えたTC素材を採用。

さらに誰もが設置しやすい構造を追求。高スペックと適正コストを両立させたシリーズです。

フィールドでしっかりと守られる安心をお届けします。



SIDE-3 TC BK / サイド3 TC BK [TP-400BK]
¥88,000(税込)

サイズ: 約440×420×(H)220cm(展開時)
約70×32×(H)27cm(収納時)
材質: ポリコットン(ポリエステル65%・コットン35%)
耐水圧: 350mm
総重量: 約12.6kg
(メインポール1本約0.8kg・サブポール1本約0.6kgを含む)
セット内容: 本体、インナーテント、本体収納ケース、
メインポール220cm/φ28mm×1、
サブポール180cm/φ25mm×1、ポール収納ケース、
自在付きロープ(6.8m二又用×1、1.9m×7)、
テイジーチェーン、ロープ収納ケース
※ペグ、ハンマーは付属していません。
以下の必要本数を事前にご用意ください。
ペグ13本(最低必要本数)



SIDE-3 TC BK サイド3 TC BK

快適性と耐風性を兼ね備えた簡単設営が可能な1ポールシェルター

サイド3は1ポール+1ポールで簡単に設営ができる3人用のテントです。

小さいお子様であれば大人2人+子供2人まで対応可能です。

インナーテントを外せば、最大6人まで就寝することが可能です。



Tent Tarp

ODESSA TC BK オデッサ TC BK

思いのままにアレンジできる次世代のタープ型シェルター

オデッサはファスナーによってパネルが接続されているため、切り離したり開閉したり、ポールやロープを使って様々なバリエーションを楽しむことができます。また、ファブリックにはTC素材を採用しているため、冬は暖気を逃さず、抜群の遮光性と通気性を兼ね備えたマルチユースなタープ型シェルターです。



オデッサ TC BK [TP-200BK]

¥85,800(税込)

サイズ：約610×460×(H)225cm(展開時)
約75×25×(H)20cm(収納時)
材質：ポリコットン(ポリエステル65%・コットン35%)
耐水圧：350mm
総重量：約11.7kg
(メインポール2本セット約1.8kg
サブポール2本セット約0.4kgを含む)
セット内容：本体、本体収納ケース、メインポールφ28×2本、サブポールφ20×2本、ポール収納ケース、自在付ロープ(二又用10m×2、4m×6)、デージーチェーン、ロープ収納ケース
※ ベグ、ハンマーは付属していません。
以下の必要本数を事前にご用意ください。
・ベグ12本(最低必要本数)



THE-O AIR TC BK ジョエア TC BK

リビングと寝室を備えた設営のしやすい エアフレーム2ルームシェルター

2ルームシェルターとはリビングルームとベッドルームの2つの部屋が一体になったシェルターです。

一体型のため面倒なセッティングが不要でスピーディーに設営できるのがメリットです。

4人家族に丁度良く、食事から就寝まで全てシェルター内で行うことができます。

また、就寝用のインナーテントを外せば大人数を収容できる大型シェルターとしてグループでの利用も可能です。

ジョエア TC BK [TP-300BK]

¥121,000(税込)

サイズ：約610×325×(H)200cm(展開時)
約75×42×(H)35cm(収納時)
材質：フライシートポリコットン(ポリエステル65%・コットン35%)
インナーテント ウォール(68Dポリエステルタフタ)
ボトム(150Dポリエステルオックス・PU加工)
耐水圧：フライシート350mm、インナーテント2,000mm(ボトム)
総重量：約16kg
セット内容：フライシート本体、インナーテント、エアポンプ、エアポンプ収納ケース、本体収納ケース、自在付きロープ×10、デージーチェーン、ロープ収納ケース
※ベグ、ハンマーは付属していません。
以下の必要品数を事前にご用意ください。
・ベグ12本(最低必要本数)





ELMETH TC BK

エルメス TC BK

ヘキサの美しさとレクタの有効面積を
両立したハイブリッドモデル

4人家族用に開発したエルメスは設営しやすく風に強いタープです。
また、ファブリックに採用しているTC素材は抜群の遮光性があるので
幕下で涼しく快適に過ごすことができます。
両サイドを跳ね上げるにより、さらに広い空間を作ることが可能です。

エルメス TC BK [TP-100BK]
¥28,600(税込)

サイズ：約445×395×(H)210cm(展開時)
約65×20×(H)15cm(収納時)
材質：ポリコットン(ポリエステル65%・コットン35%)
耐水圧：350mm
総重量：約4.0kg
セット内容：本体、本体収納ケース、自在付ロープ(二又用10m×2.4m×6)、
デジチェーン、ロープ収納ケース
※ターポール、ペグ、ハンマーは付属していません。
以下の必要本数を事前にご用意ください。
・ペグ10本・ポール2本



COLONY TC BK

コロニー TC BK

広い有効面積を確保したコロニータープ

コロニーは有効面積が広く、汎用性が高いタープで様々なバリエーションの設営が可能です。
ファブリックには、風合いの良いTC素材を採用し、遮光性が高く、暑い日差しでもしっかりとタープ下を守ってくれます。
ファミリーからグループまで快適なリビングサイトを演出します。

COLONY TC BK/コロニー TC BK [TP-500BK]
¥28,600(税込)

サイズ：約440×390(展開時)
約62×20×(H)18cm(収納時)
材質：ポリコットン(ポリエステル65%・コットン35%)
耐水圧：350mm
総重量：約4.8kg
セット内容：本体、本体収納ケース、
自在付きロープ(二又用9m×2.3m×6)、
デジチェーン、ロープ収納ケース
※ペグ、ハンマーは付属していません。
以下の必要本数を事前にご用意ください。
・ペグ8本(最低必要本数)



Tent/Tarp Accessories

ONE POLE SIDE TABLE

天空のテーブル

ポールを活かした天空に浮かぶ小物置き場です。

室内空間において、設計や間取りの便宜上やむを得ず発生してしまうデッドスペース。
ラルファが目にしたのは、ワンポールテントやタープ下のポールの上下空間でした。
デッドをグッドに変えたいと願うそんな発想からワンポールサイドテーブルは生まれました。
小さいながらも様々な使い方ができる、いわば天空に浮かぶ小物置き場です。



ワンポールサイドテーブル
[OP-100] ¥12,650(税込)

サイズ：400×400×(H)63mm
収納サイズ：400×210×(H)63mm
ポール径：φ22mm～φ36mmまで対応
材質：天板、フレーム、クランプ/ステンレス、
ツマミ/ナイロン樹脂、
収納ケース/ポリエステル
重量：約1.6kg

MULTI WING POLE BK/RD

最低120cmから最大280cmまで対応可能な2本セット



マルチウィングポールBK/RD 2P [TP-050BK/RD] ¥14,080(税込)

サイズ：φ32mmパイプ(5本継)下段ポールのスライドポール含む
材質：本体/アルミ合金、収納ケース/ポリエステル
重量：2.8kg
セット内容：ポール×2本、収納ケース



ROPE SLIDER

4～5mmのロープに対応する
アルミ自在

自在金具10pcs [TP-020]
¥880(税込)

サイズ：40×16mm
材質：アルミニウム
重量：約3g/1個



ROPE SET

反射素材を織り込んだ
リフレクティブロープセット

ロープセットRD [TP-040RD]
¥2,640(税込)

材質：ポリプロピレンφ4mm
重量：約330g
セット内容：10m×2本、4m×6本



Fire

コンパクトでありながら、頼もしい灯り

キャンプの夜は特別です。
自然の中で焚火やランタンの灯りで過ごす時間は何ものにも代えがたいものです。
ソロキャンプやファミリーキャンプで素敵な夜をお過ごしください。
非常時や災害時でも活躍します。



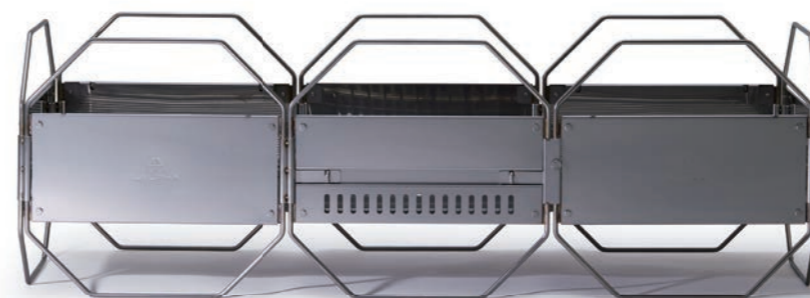
OCTAGON FIRESTAND

焚火台 MADE IN 燕三条

一人でも、大勢でも。

焚火をカスタマイズするという連結可能な新しい焚火台

八角形(オクタゴン)のフレームデザインがスタイリッシュなラルファの焚火台。
その開発コンセプトは、「一人でも、大勢でも楽しんでもらえる焚火台」でした。
友人同士、あるいはキャンプ場で出会ったユーザー同士と一緒に火を囲むシーンもイメージ。
連結パーツで2台をつなぐと3台分の大きさになるという拡張性を持たせています。
シンプルな造りでコンパクトに収納でき、フレーム部分を持ち手にすると灰を捨てる作業が簡単、という使い勝手の良さも備えています。



オクタゴン ファイヤースタンド [FS-001] ¥39,600(税込)

サイズ：420×420×(H)400mm(組立時) 420×430×(H)80mm(収納時)
材質：SUS304
総重量：約8.3kg
セット内容：本体フレーム、灰受けパネル、薪置きグリル PAT.P

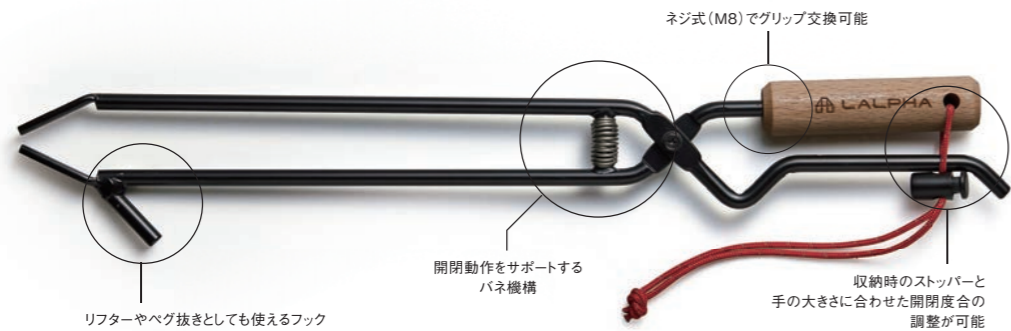


FIRE TONGS ORICHALCUM PRO

MADE IN 燕三条

モチーフは古代ギリシャ・ローマの剣
冒険心をくすぐる頼もしい相棒

焚火の場面で使いやすい火ばさみが欲しい。
折角なら持っていることで心躍るようなアイテムにしたい。
そうして誕生したのが「オリハルコンPRO」です。
古代ギリシャ・ローマの文献などに登場するような剣がデザインのモチーフ。
フックを付けることで、掴むだけでなく、持ち上げる、
抜くという作業が可能になり、用途の幅がぐっと広がりました。
レザーケースも剣の鞘を思わせるデザインに。さらにユーザーの声に応え、
グリップカスタマイズを可能にしたPROが登場しました。
手にすれば、気分は冒険物語に登場する勇者。
そんな遊び心を楽しんでいただきたいと思います。



オリハルコンPRO [GK-500R]
¥7,700(税込)

サイズ：475×86×(H)25mm
材質：本体/スチール(カチオン電着塗装)、
グリップ/ビーチ材
重量：422g



CUSTOM GRIP

オリハルコンユーザーの皆様より要望の多かったカスタムグリップです。M8のネジ式を採用し、簡単に交換が可能です。



オリハルコンPRO
tivoliグリップ [GK-500RG]
¥5,940(税込)

サイズ：100×φ20mm
材質：ホワイトアッシュ
重量：約40g
富山県に構える家具工房、tivoli wood worksとの
コラボ製品です。木柄にはLALPHAとtivoli
wood worksのロゴが入っています。
※本体にはロープ、コードストッパーは付属しません。



tivoli
wood works
tivoli wood works コラボモデル



オリハルコンPRO
メタルグリップ [GK-500MG]
¥3,300(税込)

サイズ：100×φ25mm
材質：スチール
(ニッケルクロムメッキ+クリア塗装)
重量：約350g
※本体にはロープ、コードストッパーは付属しません。
※取付には別途、M8用スナバが必要です。



PARTISAN

漆黒の七宝デザインであしらったLALPHAオリジナルのデザインです。

焚火に使ったり、2本立てでハンガーにしたり、オリハルコンと一緒に二刀流で使ってもよし。使い方は無限です。
カチオン塗装で高級感のあるブラック仕様に仕上げました。オリハルコンと合わせて使うとまさに勇者に。冒険心をくすぐる相棒です。



BOOTTONATION
コラボモデル
使い方は自由、
使い方は無限に

パルチザン [GK-600]
¥6,600(税込)

サイズ：390×25×(H)3.2mm
材質：スチール材質(カチオン電着塗装)
重量：140g



＜お取り扱いお手入れ方法＞
食べ物には使用しないでください。人に向けたりし
ないでください。火気で使用中・使用直後は大変熱
くなりますので、取扱いには十分注意してください。

火かき棒
薪や木炭ををかき混ぜるのに便利です。

七宝柄
美を意識したデザインにロゴが映えます。

JOINT PARTS SET

FOR OCTAGON FIRESTAND

2台連結で3台分の焚火台に拡張可能。
大人数で焚火を楽しめます。

焚火台ジョイントパーツセット [FS-001JP]
¥14,960(税込)

サイズ：薪置きグリル 405×385×(H)27.5mm
中間灰受けパネル 433×388×(H)20mm
グリルジョイント 395×90.5×(H)23mm
材質：SUS304
重量：4.2kg



TAKIBI SHEET

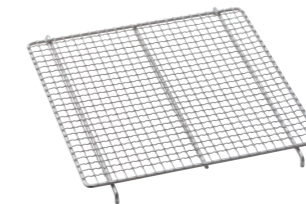


焚火シート [FS-001TS] ¥4,400(税込)

サイズ：1,000×1,000mm
材質：グラスファイバー100%
(両面シリコンコーティング)
耐熱温度：600°
重量：約1.2kg



GRIDIRON FOR OCTAGON FIRESTAND



焼き網 [FS-001GI] ¥6,600(税込)

サイズ：405×306×(H)26mm
材質：SUS304
重量：約1kg



FIRE PIT CASE FOR OCTAGON FIRESTAND



焚火台収納ケース [FS-001BR] ¥3,300(税込)

サイズ：430×730×マチ110mm
材質：ポリエステル
重量：約400g



LEATHER CASE FOR ORICHALCUM PRO



What Will be Will be
Handwork Wood&Leather Products
What Will be Will be
コラボモデル

オリハルコンPRO専用レザーケース
[GK-500BR] ¥5,940(税込)

サイズ：345×95×(H)10mm
材質：牛革
重量：130g
カラー：キャメル



FIRE PROTECT GLOVES



ファイヤープロテクトグローブ
[UG-001BR] ¥3,850(税込)

サイズ：約255×約130mm
材質：牛革100%(表生地)、
ポリエステル100%(裏生地)
重量：約260g



IGNITION MATERIAL



HIDANE [HI-100]
¥660(税込)

サイズ：約70×180×(H)10mm (1シート)
材質：木材破砕屑、パラフィンワックス
重量：約180g
自然由来の着火材シート入



Tableware

アウトドアにおけるテーブルウェアは、
スタッキング性に優れた形状や素材がいい

LALPHAのテーブルウェアは、シンプルでスタッキング性に優れたデザインのもので、

収納スペースを取らずに、持ち運ぶことができ、保管も大変便利です。

大好きな家族や仲間と素敵な食事の場に

LALPHAのテーブルウェアシリーズをご使用ください。



ROOM COOKER

【MADE IN 燕三条】

全面に2層クラッド材を使用したIH対応のクッカーセット

熱伝導率の高い「アルミニウム合金」と保温性に優れた「ステンレス」の
2つの長所を合わせ、熱ムラなく食材を加熱できます。

付属の蓋は3つの機能が備わっており、1枚で様々なシーンで使えます。



ルームクッカー [CS-001] ¥22,000 (税込)

セット内容: 鍋、フライパン、蓋、ハンドル、収納袋
収納サイズ: 約φ221×(H)95mm
サイズ: 鍋φ220×(H)85mm/490g、フライパンφ207×(H)60mm/415g
蓋φ215×(H)26mm/347g、ハンドル155×24×(H)32mm/130g
材質: 鍋、フライパン/2層クラッド材(アルミ合金/ステンレス)
内面: フッ素樹脂加工、蓋/ステンレス、ハンドル/ステンレス、
収納袋/ポリエステル

SLACK HANDLE

【MADE IN 燕三条】



スラックハンドル
[CS-001HN] ¥2,310 (税込)



サイズ: 155×24×(H)32mm
材質: ステンレス
重量: 130g PAT.P

CAMP SLIM JUG

キャンプに適したハンドル付き
ウォータージャグ

1.8Lと大容量ながらスリムでシンプルなデザイン。
真空二重構造の高い保冷性と広口のボトルは
水のストックに適したサイズ感となっています。

真空キャンプスリムジャグ [CK-180] ¥5,940 (税込)

サイズ: φ120×290mm
材質: 本体ステンレス鋼、フタシリコン・PP、ハンドルステンレス・シリコン
容量: 1.8L
重量: 1.06kg
保冷効力: 1時間(保冷) … 2.8℃ → 5.2℃、6時間(保冷) … 2.8℃ → 7.2℃



STACKING CHOPSTICKS

分割式で衛生的。
自然にやさしいMY箸のライフスタイル

無駄な資源は使わない。MY箸を持ち歩く習慣は、
使い捨てのカトラリーを使わない自然な行動です。



スタッキングお箸 [SO-201] ¥2,750(税込)

サイズ：本体サイズ:8×8×205mm(収納時120mm)
収納ケースサイズ:385×135mm
材質：グリップ/ステンレス、ティップ/エポニー、カラビナ/樹脂
重量：本体/約30g、ケース/約20g



STACKING TABLEWARE SET BLACK

「MADE IN 燕三条」のブラックプレート



スタッキングテーブルウェアセット ブラック [TW-040BK] ¥6,600(税込)

セット内容：プレート S / M / L
サイズ：Sφ184×17mm/100g / Mφ207×17.5mm/125g / Lφ234×18mm/140g
材質：18-8ステンレス(シリコン加工) / 収納ケース:ポリエステル



SLIM CUTLERY SET

【MADE IN 燕三条】

印象的な薄墨色酸化発色のカトラリー。スタッキング性に優れ、
テーブルシーンや持ち運び時などスマートに演出できます。



スリムカトラリーセット [TW-070BK] ¥2,750(税込)

セット内容：スプーン×1、フォーク×1
サイズ：スプーン175mm、フォーク180mm
材質：18-8ステンレス・サテン仕上げ(薄墨色酸化発色)
重量：スプーン42g、フォーク38g



TITANIUM TABLEWARE SET

3種類の食器が揃った軽量のプレートセット。
軽量で金属臭もないのでお子様にも安心です。



チタンテーブルウェアセット [TW-021T] ¥11,550(税込)

セット内容：プレート S / M / L
サイズ：Sφ184×17mm/54g、Mφ207×17.5mm/68g、Lφ234×18mm/87g
材質：本体チタニウム / 収納ケース：ポリエステル

TITANIUM SHORT CUTLERY SET

【MADE IN 燕三条】

軽さと持ち運びを追求したチタン製超軽量カトラリーセット

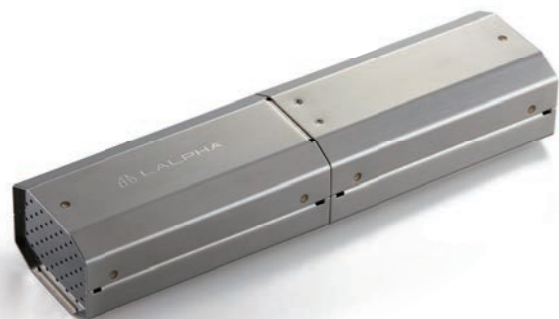
チタンショートカトラリーセット
[CK-200] ¥2,750(税込)

セット内容：スプーン、フォーク、ケース
サイズ：スプーン139mm
フォーク137mm
材質：本体チタニウム
収納ケース：ポリエステル
重量：スプーン15g フォーク13g
付属品：収納ケース



METAL CUTLERY CASE

4人分のカトラリーを収めることができる美しいメタルカトラリーケース。
エレガントなフォルムがテーブルに趣をプラスします。



メタルカトラリーケース [TW-060] ¥3,850(税込)

サイズ：60×44×(H)236mm
材質：304ステンレス
重量：約330g



CAMP KNIFE & CASE

燕三条の職人による「手研ぎ刃付け」で美しい切れ味を実現。



キャンプナイフ&ケース [CK-600] ¥6,600(税込)

● ナイフ
サイズ：刃渡り145mm、全長280mm
材質：刃身 / モリブデンバナジウムステンレス刃物鋼
柄 / ポリプロピレン、ナイロン(耐熱温度110度)
重量：約110g
板厚：2.0mm

● 専用ケース
サイズ：320×95×(H)35mm
材質：ポリエステル
重量：170g

GRILL TONG

BBQ専用の使いやすいグリルトング

先端が細く、肉や野菜、食材などを手早くスムーズにつまむことができます。
テーブルに直接おいても、先端がテーブルに触れない設計で、
上下逆さまに置いても衛生的に使用することができます。



グリルトング [CK-100] ¥1,650(税込)

サイズ：270mm
材質：18-8ステンレス
重量：70g





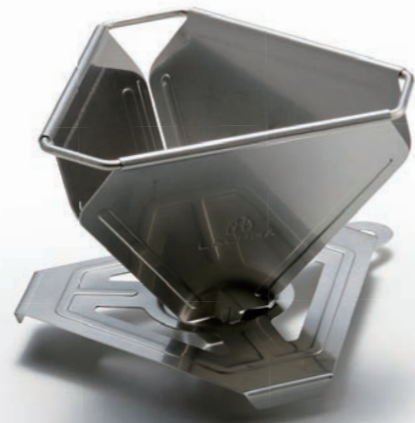
DELTA DRIPPER

使う時も、使わない時も機能的で美しいコーヒードリッパー

ドリッパーパネルとベースパネルで構成された組立式コーヒードリッパー。ドリッパーパネルは折りたたんでベースパネルにはめ合わせることでコンパクトになるので、持ち運びの際もかさばりません。家でも外でも、このドリッパーを使ってコーヒーをお楽しみください。

デルタドリッパー [CK-400]
¥4,950(税込)

サイズ：146×123×(H)87mm(組立時)
127×123×(H)7mm(収納時)
材質：SUS304
重量：149g
PAT.P



BERON COFFEE ROASTER

伊藤久幸さんに聞く

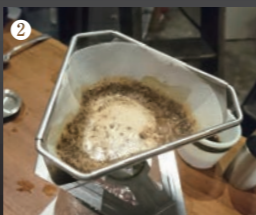
デルタドリッパーを使った
美味しいコーヒーの淹れ方

BERON
COFFEE
ROASTER
Instagram



最初にコーヒー豆の挽き方ですが、中細挽きをお勧めします。そして、豆と水の割合は僕がデルタドリッパーを使って検証した所、1:17が良いと思いました。(例、豆10gに対して水170ml) 個人の好みもあると思いますが、コーヒーの甘みを引き出した優しいイメージのコーヒーを楽しむことができます。

次に抽出作業になります。僕の感覚では最適な抽出速度は「10秒で60ml」位がいいと思っています。そこに近づけるには、ペーパーフィルターの取り付け方やお湯の注ぎ方に少し工夫が必要です。



①まずペーパーフィルターの折り目の部分をデルタドリッパーのスリットの部分からずらしてセットし、一度お湯を入れて整えてから作業することがポイントです。

②その後、挽いた豆を入れ、お湯を4回に分けて注ぎます。特に最初の2回は、できるだけ優しく丁寧に注いでください。ハンド式ドリッパーの場合は、ここで味がほぼ決まる重要な作業です。その抽出時に、白く泡立つようになっている状態がうまく抽出されている一つの判断基準となります。このお湯を注ぐ時の感覚を覚えておくといいと思います。

後は、これを一つの基準として自分の五感で好みの味やこだわりを探究して行くのもコーヒーの楽しみ方の一つですので、色々、お試しください。



BARISTA COFFEE MILL

いつでも挽きたて美味しいコーヒーを

セラミック刃で素材本来の風味を楽しむことができるコーヒーミルです。光沢を抑えたコンパクトでシンプルなデザインの本体に、コーヒー豆を挽く際にしっかりと力が入る「滑り止めグリップ」を装備。滑り止めグリップにはハンドルが収納できます。

バリスタコーヒーミル [CK-300] ¥5,500(税込)

本体：φ約47×(H)135mm 滑り止めグリップ：約54×50×(H)20mm
ハンドル：約27×113×(H)35mm
重量：約220g・容器容量：約120ml



MUG SERIES

燕三条の伝統的な加工技術「へら絞り」、職人が一つ一つ回転する一枚の金属板に「へら」と呼ばれる円盤を押し当て生み出すチタン製のマグシリーズです



チタンダブルマグ450 [MG-450T] ¥4,950(税込)

サイズ：外径 約φ90(内径φ79)×(H)100mm
材質：本体 / チタニウム、ハンドル / ステンレス
重量：135g 容量：450ml



チタンダブルマグ300 [MG-300T] ¥4,400(税込)

サイズ：外径 約φ80(内径φ70)×(H)85mm
材質：本体 / チタニウム、ハンドル / ステンレス
重量：109g 容量：300ml



チタンスタッキングマグ380 [SMG-380T] ¥3,300(税込)

サイズ：約φ98×132×(H)92mm
材質：本体 / チタニウム、ハンドル / ステンレス
重量：62g 容量：380ml

SIERRA CUP SERIES

スタッキング性に優れたアウトドアの定番カップ



ステンシエラカップ [G-100] ¥1,430(税込)

サイズ：L172×W122×(H)45mm
材質：18-8ステンレス
重量：95g
容量：300ml



ステンシエラカップ BK [G-100BK] ¥1,980(税込)

サイズ：L172×W122×(H)45mm
材質：18-8ステンレス(シリコン加工)
重量：95g
容量：300ml



ロッキーカップ BK [G-200BK] ¥2,200(税込)

サイズ：L155×W100×(H)52mm
材質：18-8ステンレス(シリコン加工)
重量：90g
容量：300ml



ロッキーカップ 600 [G-600] ¥2,200(税込)

サイズ：L177×W124×(H)67mm
材質：18-8ステンレス
重量：150g
容量：600ml



チタンシエラカップ [G-100T] ¥2,530(税込)

サイズ：L183×W120×(H)45mm
材質：チタニウム
重量：56g
容量：330ml



チタンミニシエラカップ [G-150T] ¥1,870(税込)

サイズ：L150×W98×(H)43mm
材質：チタニウム
重量：40g
容量：150ml

CAN COOLER

スタイリッシュな二重構造の
缶クーラー

真空缶クーラー [CK-500] ¥1,980(税込)

サイズ：φ73×109mm
材質：ステンレス鋼
重量：135g
容量：350ml



OCHOKO

「MADE IN 燕三条」の
SAKE CUP

おちょこ [TM-090] ¥2,640(税込)

サイズ：φ57×44mm
材質：ステンレス18-8
重量：65g
容量：80cc



Furniture

日常でも自然を感じていたい

その日いちばんいい場所に、リビングや書斎をつくる。

好きな時間が自由に移動する感覚こそ、アウトドアファニチャーの魅力。

暮らしの中に少しでもアウトドアなアクセントが入ることで、魅力的な空間へ。

キャンプシーンだけでなく、あなたの日常をきっとワクワクさせてくれることでしょう。

SLIM LOW CHAIR

コンパクトに折りたたみ、スマートに収納できる快適ロースタイルチェア

背面のパネルがしっかりと背中を支え、長時間快適に座ることができます。

フレームには強度と軽量に優れたアルミ合金を採用。

シンプルでシャープなデザインがフィールドに馴染みます。

スリムローチェア [LV-150BK] ¥13,860(税込)

サイズ：約610×535×(H)690mm 座高275mm(展開時)

約85×535×(H)530mm(収納時)

材質：フレーム/アルミ合金、金具/SUS430、座布/ポリエステル600デニール、アームレスト/竹集成材

総重量：3.1kg



WOOD ROLL TABLE

大人気のロールトップテーブル。

家族4人で寛げる余裕のロングサイズ。

長さが125cmある広いテーブルは大人数のキャンプにも対応できます。



ウッドロールテーブルロング [LV-300]

¥27,500(税込)

サイズ：1,256×620×(H)455mm

収納サイズ：900×280×(H)170mm

材質：天板、フレーム/竹集成材、金具/SUS430、

収納ケース/ポリエステル

重量：11.5kg



【収納ケース】

LOW CHAIR LONG

座面の高さは地上高34cmで屋外やリビングの室内でも寛げるチェアです。

フレームには竹の集成材を採用。収納が中央取束タイプですので、

細く閉じて専用の収納ケースに入れて保管、持ち歩くことができます。



ローチェアロング ブラック [LV-200BK] アイボリー [LV-200IV]

¥18,480(税込)

サイズ：480×500×(H)990mm(座高340mm)

収納サイズ：1,200×170×(H)100mm

材質：フレーム/竹集成材、金具/SUS430、

座布/帆布(LV-200IV)ポリエステル1680デニール(LV-200BK) 収納ケース/ポリエステル

総重量：4.0kg



FIRESIDE TABLE LONG

焚火台の隣に耐熱仕様のサイドテーブル

ファイヤーサイドテーブル
ロングブラック
[TA-080BK]

¥14,300(税込)

サイズ: 700×340×(H)340mm
収納サイズ: 700×340×(H)20mm
材質: フレーム/アルミアルマイト加工、
天板/SUS430、竹集成材、
収納ケース/ポリエステル
総重量: 3.6kg



WOOD SIDE TABLE

サイドテーブルとして最適な一台

ウッドサイドテーブル
[TA-100] ¥8,580(税込)

サイズ: 500×340×(H)340mm
収納サイズ: 520×360×(H)35mm
材質: フレーム/アルミアルマイト加工、
天板/竹集成材、収納ケース/ポリエステル
重量: 2.8kg



FIRE SIDE TABLE

焚火シーンで活躍する耐熱仕様のタフなサイドテーブル

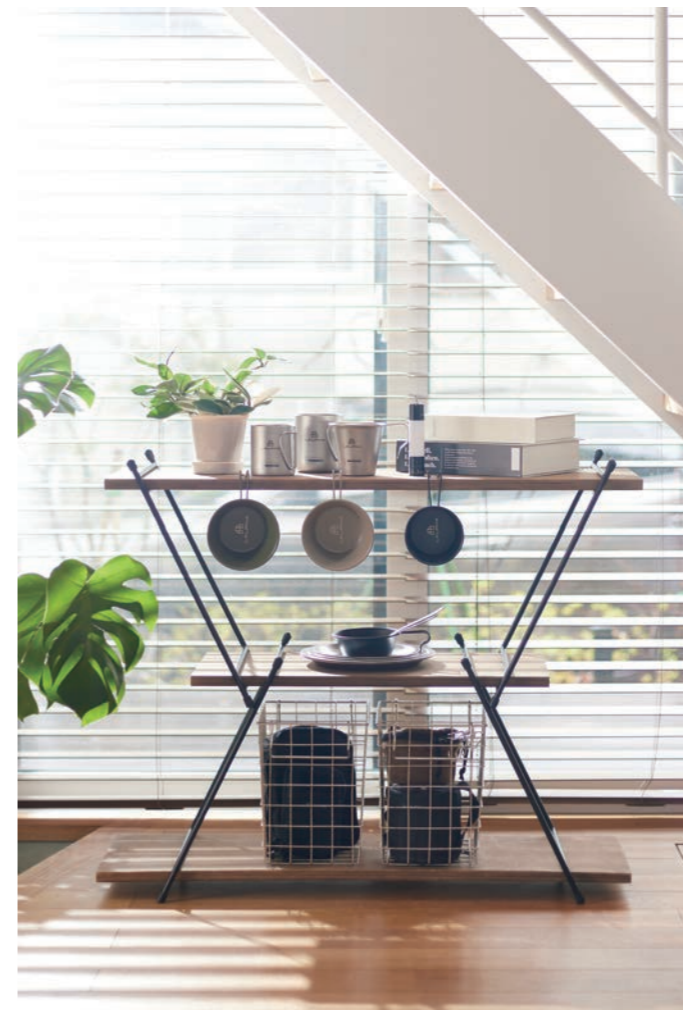
ファイヤーサイドテーブル ロング
[TA-080] ¥10,780(税込)

サイズ: 700×340×(H)340mm
収納サイズ: 700×340×(H)20mm
材質: フレーム/アルミアルマイト加工、
天板/SUS430、竹集成材、
収納ケース/ポリエステル
重量: 3.4kg



ファイヤーサイドテーブル
[TA-090] ¥8,580(税込)

サイズ: 500×340×(H)340mm
収納サイズ: 520×360×(H)25mm
材質: フレーム/アルミアルマイト加工、天板/SUS430、
竹集成材、収納ケース/ポリエステル
重量: 2.3kg



IRON SHELF SERIES

インテリアとしてもキャンプでも。

場所を問わず様々なシーンで使えるスタンドです。

スタンド × ウッドトップ(別売)の自由な組み合わせにより、
お部屋が一段とセンスよく映えるインテリアラックとしても使えます。
外遊びやキャンプなど、様々なアウトドアシーンにおいても
使い勝手のいいシリーズです。



WOOD TOP

自然に溶け込む風合いに仕上げた木製ボード



ウッドトップ60
[LV-060] ¥4,400(税込)

サイズ: 600×280×(H)19mm
材質: ラワンベニヤ
(オイルステイン塗装)
重量: 1.1kg



ウッドトップ90
[LV-090] ¥5,500(税込)

サイズ: 900×280×(H)19mm
材質: ラワンベニヤ
(オイルステイン塗装)
重量: 1.7kg



IRON SHELF

場所を選ばず、自由な組み合わせ



脚ゴムキャップ4個set
[G-004] ¥440(税込)



アイアンシェルフ
サンド [G-001SA]
ブラック [G-001BK]
¥5,500(税込)

サイズ: 460×320×φ10mm
展開時高さ: 約380mm
材質: スチール(アクリル塗装)
重量: 1.3kg/1本
付属品: コンプレッションベルト1本



アイアンシェルフ ワイド
サンド [G-003SA]
ブラック [G-003BK]
¥6,270(税込)

サイズ: 460×600×φ10mm
展開時高さ: 約380mm
材質: スチール(アクリル塗装)
重量: 2.4kg/1本
付属品: コンプレッションベルト1本



Accessories

明るさも大切。温もりも大切。

日が沈み、まわりが次第に暗くなると、あちこちで明かりが灯りはじめます。
自然の中での焚火やランタンの灯りで過ごす時間はホッとする時間や空間を作ってくれます。
あなたやご家族との素敵な夜をお過ごしください。



HIKARI NO TSUE ひかりの杖

暗闇でライトの光に浮かび上がる光の杖
冒険の続きは眠りのなかで

ひかりの杖 [LED-105] ¥4,400(税込)

サイズ：組立最大(ペグ除く) 260×40×(H)1300mm
収納時 110×60×(H)400mm
杭型ポール長さ 300mm
材質：アルミニウム合金/スチール(本体) ポリエステル(収納袋)
総重量：400g
耐荷重：片方1kgまで
セット内容：本体ハンガー×1、連結ポール×3、
杭型ポール×1、固定金具×1、収納袋×1
※ 対応テーブルの厚み25mmまで



GLOW STICKS

CLEAR, BLUE, ORANGE, LEMON

10分間、日光やライトにあてるだけで
暗闇で10時間発光する蓄光ギアマーカー。



蓄光キーホルダー ナイグロ-4色
クリア[NI-201]・ブルー[NI-202]・オレンジ[NI-205]・レモン[NI-204]
¥1,320(税込)

サイズ：φ12×50mm 材質：アクリル 重量：18g



リモコン対応、上下同時点灯、
無段階調光ができる
新しいミニマライト

MINIMALIGHT REMOTE CONTROL 2.0

リモコン対応に加え、新しい機能がプラスされ
アップグレードされたミニマライトです。



ミニマライト リモートコントロール 2.0 [LED-200] ¥5,280(税込)

サイズ：φ47×47×(H)114mm
材質：アルミニウム/ポリカーボネート/ABS樹脂/鉄
重量：約145g
内蔵バッテリー：リチウムイオンバッテリー2600mAh×1
容量：2600mAh 3.6V
防塵防水等級：IPX4
※リモコンは別売りです。リモコン有効操作距離 1~3m程度

5050 WORKSHOP



LED MINIMAL LIGHT

ハンディライトとランタンが一体となった
ミニマムなLEDライト
5050WORK SHOPコラボモデル
モバイルバッテリー機能搭載



5050 WORKSHOP

ミニマライト [LED-100] ¥3,190(税込)

サイズ：φ26.5×123mm
材質：アルミニウム(アルマイト塗装)
重量：105g
バッテリー：リチウムイオン蓄電池 (2500mAh)
色温度：フラッシュライト 白色、ランタン 暖色 / 温白色
明るさ：フラッシュライト250lm、ランタン 200lm
照射距離：100m(フラッシュライト)
防水レベル：IP44
点灯時間：約6~10時間
充電時間：約5時間
付属品：ランタン本体、USB充電ケーブル、
取扱説明書(保証書含む)





IRON SHELF MINI

屋外や屋内で。

使い方はアイデア次第で広がります。

いにしえから日本人は、美しい自然の風景を愛でる“花鳥風月”に親しんできました。お月見は平安時代に中国から伝わり、貴族たちは盃の酒に映る月を愛でたりしたそうです。奈良時代の貴族が始めたお花見は、時代に沿って梅の花から桜に移り変わったとか。時代を超えて人が自然にときめくのは、詩的な優美さが心の琴線に触れるからなのでしょう。アイアンシェルフミニは、花鳥風月を楽しむシーンをより豊かにするアイテムです。ちよい呑みの卓上セルフに用いたり、アルコールバーナーをセットして料理をしたり。植物プランターやペットフードスタンド等々、使い方はアイデア次第で屋内外に広がります。



アイアンシェルフミニ [G-010] ¥5,500(税込)

サイズ：400×184×(H)125mm(組立時)
400×184×(H)26mm(収納時)
材質：【天板】シナベニア(オイルステイン塗装)
【脚】スチール(アクリル塗装)
重量：約870g



MULTI CONTAINER

アイアンシェルフミニやオプション類をまとめて収納可能



マルチコンテナ [UG-250BK] ¥4,620(税込)

サイズ：460×210×(H)210mm
材質：ポリエステル(本体)、PVC(底面)
重量：約1.7kg



IRON SHELF MINI REBORN



廃校になった学校の机がアウトドアに変身、生まれ変わったアイアンシェルフミニREBORN+ブラックシェラカップ



アイアンシェルフミニREBORN [G-050]

¥8,910(税込)

サイズ：400×184×(H)125mm(組立時) 400×184×(H)26mm(収納時)
材質：【天板】メラミン化粧板【脚】スチール(アクリル塗装)
重量：天板690g、脚420g

ブラックシェラカップ付き

サイズ：172×122×(H)45mm
材質：18-8ステンレス(シリコン加工)
重量：95g 容量：300ml



IRON SHELF MINI SIDE TABLE

アイアンシェルフミニ専用サイドテーブルセット



アイアンシェルフミニの使い方を広げる
ミニサイズのサイドテーブルセット。

アイアンシェルフミニ サイドテーブル2枚セット [G-010ST]

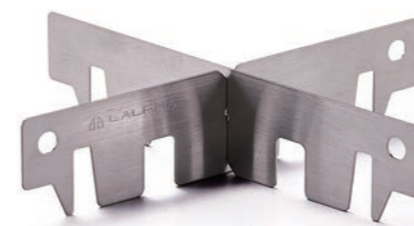
¥3,300(税込)

サイズ：184×132×(H)15mm (1枚)
材質：シナベニア(オイルステイン塗装)
重量：約173g (1枚)



MULTI GOTOKU

コンパクト&シンプル安定性に優れたマルチ五徳



アルコールストーブ用マルチ五徳 [SG-500]

¥1,320(税込)

サイズ：140×50mm(ケース収納時)
132×132×(H)30mm(本体組立時)
材質：SUS304 t0.8mm、収納ケース/ポリエステル
重量：49g





DUAL COOLER BAG 30L

上部に食材、下段に缶や瓶など用途別に使い分けができる二段式のクーラーバッグ。

デュアルクーラーバッグ 30L [UG-530] ¥6,600(税込)

サイズ：400×260×(H)310mm
 材質：本体ナイロン、底部ターポリン
 重量：850g
 保冷力：[屋外]約6-8時間 [屋内]10-12時間



ORGANIZER CASE

お気に入りのギアや毎日持ち運ぶものをスッキリ収納。バックパックに取り付けたり、用途を選ばない。凡用性に優れたオーガナイザーケース。

オーガナイザーケースS
 [UG-300BK] ¥3,850(税込)

オーガナイザーケースM
 [UG-350BK] ¥4,400(税込)

サイズ：110×152×30mm
 材質：ポリエステル
 重量：120g

サイズ：238×244×44mm
 材質：ポリエステル
 重量：200g



CAMP BUCKET

摩擦や汚れに強いPVC素材のキャンプバケツ

キャンプバケツ [UG-150BK] ¥3,300(税込)

サイズ：φ330×(H)240mm
 容量：20L
 材質：PVCナイロン
 重量：330g



GEAR CONTAINER

キャンプ道具の持ち運びや整理に使えるギアコンテナ

ギアコンテナ ブラック[UG-200BK] コヨーテ [UG-200CY] ¥5,940(税込)

サイズ：400×310×(H)260mm
 材質：本体ポリエステル、底部ターポリン
 重量：850g



MULTI COVER

マルチカバー [UG-070BK・CY]
 ¥2,200(税込)

サイズ：155×240.5mm φ70mm程度
 材質：ポリエステル
 重量：40g



SIERRA CUP CASE

シェラカップケース [UG-100BK・CY・OD]
 ¥2,420(税込)

サイズ：外径(上)φ140mm (下)φ110mm×(H)100mm
 材質：ポリエステル
 重量：60g



PAPER HOLDER

ペーパーホルダー [UG-050 BK・CY・OD]
 ¥2,200(税込)

サイズ：φ115×(H)130mm
 材質：ポリエステル
 重量：50g



LALPHA ORIGINAL ACCESSORIES LALPHAオリジナルアクセサリ

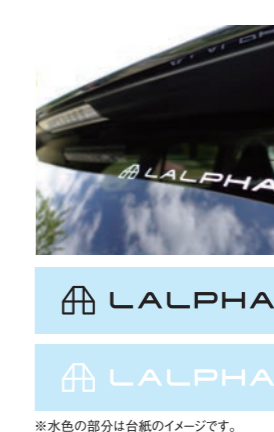


LALPHA Camp Maekake

270年の伝統を現代へ。
 日本古来の前掛けをフィールドへ

LALPHA CAMP前掛け
 [AC-100]
 ¥4,400(税込)

サイズ：650×470mm
 材質：綿100%



LALPHA Cutting Sheet

こだわりギアをカスタマイズ

LALPHAカッティングシート
 ¥1,100(税込)
 ブラック(黒文字)
 [AC-002BK]
 ホワイト(白文字)
 [AC-002WH]

サイズ：200×50mm
 (ステッカー部:16×21mm)



※水色の部分は台紙のイメージです。